

Dell Precision 3510

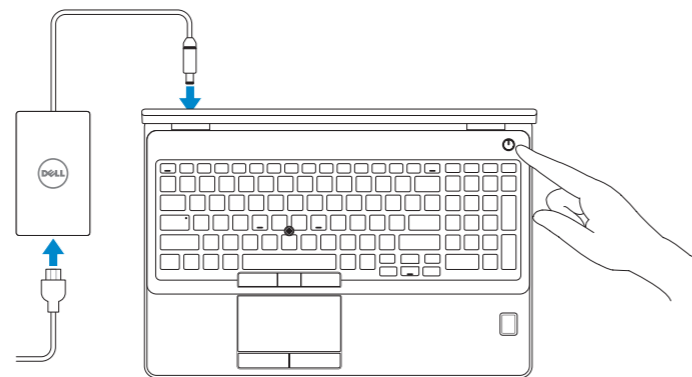
Quick Start Guide

Stručná úvodní příručka
Gyors üzembe helyezési útmutató
Skrócona instrukcja uruchomienia
Stručná úvodná príručka



1 Connect the power adapter and press the power button

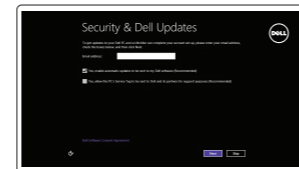
Připojte napájecí adaptér a stiskněte vypínač
Csatlakoztassa a tápadaptert és nyomja meg a bekapcsológombot
Podłącz zasilacz i naciśnij przycisk zasilania
Zapojte napájecí adaptér a stlačte spínač napájania



2 Finish operating system setup

Dokončete nastavení operačního systému
Fejezse be az operációs rendszer beállítását
Skonfiguruj system operacyjny
Dokončite inštaláciu operačného systému

Windows 8.1



Enable security and updates

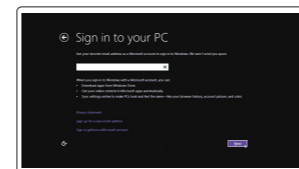
Aktivujte zabezpečení a aktualizace
Kapcsolja be a számítógép védelmét és a frissítéseket
Włącz zabezpieczenia i aktualizacje
Povolte bezpečnostné funkcie a aktualizácie



Connect to your network

Připojte se k síti
Kapcsolódjon a hálózathoz
Nawiąż połączenie z siecią
Pripojte sa k sieti

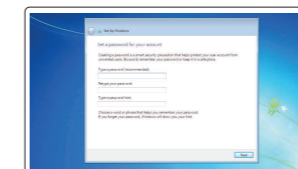
- NOTE: If you are connecting to a secured wireless network, enter the password for the wireless network access when prompted.**
- POZNÁMKA:** Pokud se připojujete k zabezpečené bezdrátové síti, na vyzvání zadejte heslo pro přístup k dané bezdrátové síti.
- MEGJEGYZÉS:** Ha egy biztonságos vezeték nélküli hálózathoz csatlakozik, adja meg annak jelszavát, amikor erre a vezeték nélküli hálózathoz való hozzáféréshez szükség van.
- UWAGA:** Jeśli nawiązujesz połączenie z zabezpieczoną siecią bezprzewodową, wprowadź hasło dostępu do sieci po wyświetleniu monitu.
- POZNÁMKA:** Ak sa pripájate k zabezpečenej bezdrôtovej sieti, na výzvu zadajte heslo prístupu k bezdrôtovej sieti.



Sign in to your Microsoft account or create a local account

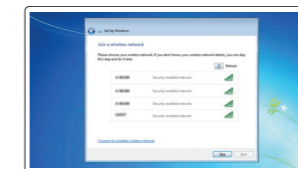
Přihlaste se k účtu Microsoft nebo si vytvořte místní účet
Jelentkezzen be a Microsoft fiókjába, vagy hozzon létre helyi fiókot
Zaloguj się do konta Microsoft albo utwórz konto lokalne
Prihláste sa do konta Microsoft alebo si vytvorte lokálne konto

Windows 7



Set up password for Windows

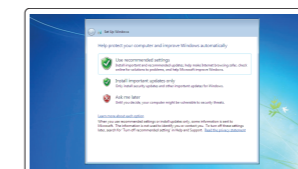
Nastavení hesla pro systém Windows
Jelszó beállítása Windows operációs rendszerhez
Ustaw hasło systemu Windows
Nastavte heslo do systému Windows



Connect to your network

Připojte se k síti
Kapcsolódjon a hálózathoz
Nawiąż połączenie z siecią
Pripojte sa k sieti

- NOTE: If you are connecting to a secured wireless network, enter the password for the wireless network access when prompted.**
- POZNÁMKA:** Pokud se připojujete k zabezpečené bezdrátové síti, na vyzvání zadejte heslo pro přístup k dané bezdrátové síti.
- MEGJEGYZÉS:** Ha egy biztonságos vezeték nélküli hálózathoz csatlakozik, adja meg annak jelszavát, amikor erre a vezeték nélküli hálózathoz való hozzáféréshez szükség van.
- UWAGA:** Jeśli nawiązujesz połączenie z zabezpieczoną siecią bezprzewodową, wprowadź hasło dostępu do sieci po wyświetleniu monitu.
- POZNÁMKA:** Ak sa pripájate k zabezpečenej bezdrôtovej sieti, na výzvu zadajte heslo prístupu k bezdrôtovej sieti.



Protect your computer

Ochrana počítače
Védje számítógépét
Zabezpiecz komputer
Chráňte svoj počítač

Ubuntu

Follow the instructions on the screen to finish setup.

Dokončete nastavení podle pokynů na obrazovce.
A beállítás befejezéséhez kövesse a képernyőn megjelenő utasításokat.
Postępuj zgodnie z instrukcjami wyświetlanymi na ekranie, aby ukończyć proces konfiguracji.
Podľa pokynov na obrazovke dokončite nastavenie.

Locate Dell apps in Windows 8.1

Umístění aplikací Dell v systému Windows 8.1
Keresse meg a Dell alkalmazásokat Windows 8.1 alatt
Odszukaj aplikacje Dell w systemie Windows 8.1
Nájdite aplikácie Dell v systéme Windows 8.1



Register My Device

Register your computer

Regisztrace počítače | Regisztrálja a számítógépet
Zarejestruj komputer | Zaregistrujte si počítač



Dell Backup and Recovery

Backup, recover, repair, or restore your computer

Zálohování, zotavení, oprava nebo obnovení počítače
Készítsen biztonsági mentést, állítsa helyre, javítsa vagy állítsa helyre számítógépét
Utwórz kopię zapasową, napraw lub przywróć komputer
Zálohovanie, obnovenie funkčnosti, oprava alebo obnovenie stavu vášho počítača



Dell Data Protection | Protected Workspace

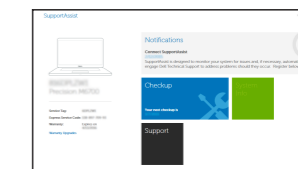
Protect your computer and data from advanced malware attacks

Chraňte svůj počítač a data před útoky pokročilého malwaru
Védje számítógépét és adatait a fejlett rosszindulatú szoftverek támadásai ellen
Chroń komputer i dane przed zaawansowanymi atakami
Chráňte počítač a údaje pred sofistikovанными útokmi malvéru



Dell SupportAssist Check and update your computer

Kontrola počítače a případná aktualizace
Ellenőrizze és frissítse számítógépét
Wyszukaj i zainstaluj aktualizacje komputera
Kontrolujte a aktualizujte svoj počítač



Product support and manuals

Podpora a příručky k produktům
Terméktámogatás és kézikönyvek
Pomoc techniczna i podręczniki
Podpora a příručky produktu

Contact Dell

Kontaktujte společnost Dell | Kapcsolatfelvétel a Dell-lel
Kontakt z firmą Dell | Kontaktуйте Dell

Regulatory and safety

Regulace a bezpečnost
Szabályozások és biztonság
Przepisy i bezpieczeństwo
Zákonem vyžadované a bezpečnostné informácie

Regulatory model

Směrniceový model | Szabályozó modell
Model | Regulačný model

Regulatory type

Regulační typ | Szabályozó típus
Typ | Regulačný typ

Computer model

Model počítače | Számítógép modell
Model komputera | Model počítača

Dell.com/support

Dell.com/support/manuals

Dell.com/support/windows

Dell.com/support/linux

Dell.com/contactdell

Dell.com/regulatory_compliance

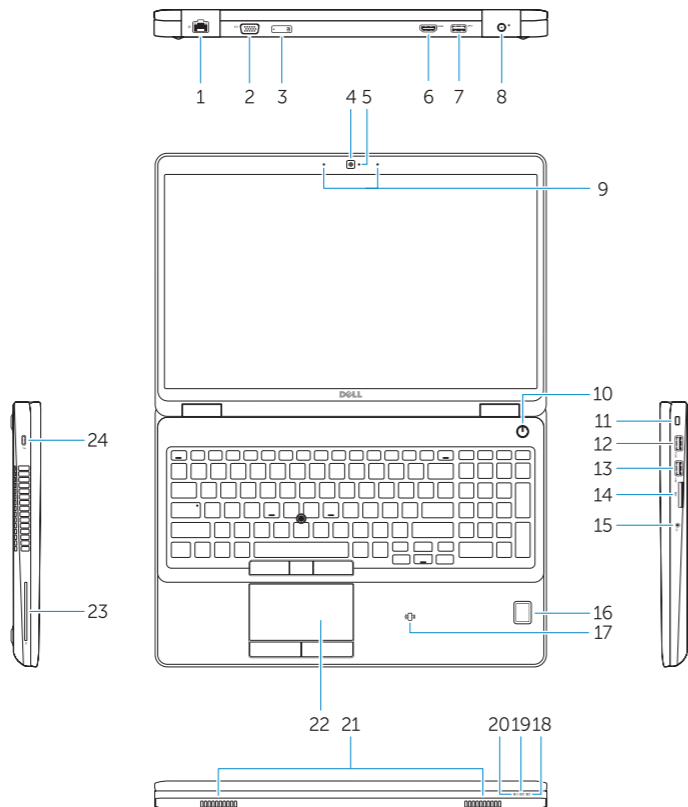
P48F

P48F001

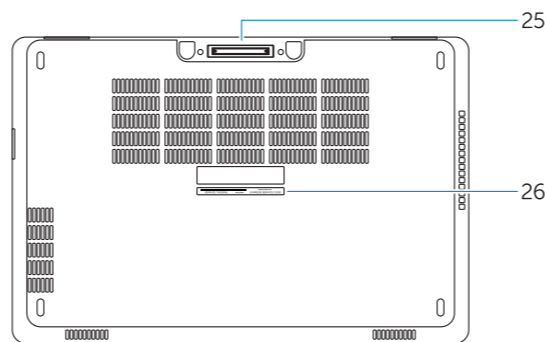
Dell Precision -3510

Features

Funkce | Jellemzők | Funkcje | Vlastnosti



1. Network connector
2. VGA connector
3. SIM-card slot (optional)
4. Camera (optional)
5. Camera-status light (optional)
6. HDMI connector 1.4
7. USB 3.0 connector
8. Power connector
9. Dual Array microphones
10. Power button
11. Security-cable slot
12. USB 3.0 connector with PowerShare connector
13. USB 3.0 connector
14. SD Memory-card reader
15. Headset connector
16. Fingerprint reader (optional)
17. Contactless smart card reader (optional)
18. Battery-status light
19. Hard-drive activity light
20. Power-status light
21. Speakers
22. Touchpad
23. Smart-Card Reader (optional)
24. Thunderbolt 3 connector (optional)
25. Dock connector
26. Service-tag label



1. Síťový konektor
2. Konektor VGA
3. Slot pro karty SIM (volitelný)
4. Kamera (volitelný)
5. Indikátor stavu kamery (volitelný)
6. Konektor HDMI 1.4
7. Konektor USB 3.0
8. Konektor napájení
9. Duální mikrofony
10. Vypínač
11. Slot bezpečnostního kabelu
12. Konektor USB 3.0 s technologií PowerShare
13. Konektor USB 3.0
14. Čtečka paměťových karet SD

1. Hálózati csatlakozó
2. VGA csatlakozó
3. SIM kártya nyílás (opcionális)
4. Kamera (opcionális)
5. Kamera állapotjelző fény (opcionális)
6. HDMI csatlakozó 1.4
7. USB 3.0 csatlakozó
8. Tápcsatlakozó
9. Kettős tömbmikrofonok
10. Bekapcsológomb
11. Biztonsági kábel foglalata
12. USB 3.0 csatlakozó PowerShare csatlakozóval
13. USB 3.0 csatlakozó
14. SD memóriakártya olvasó

15. Konektor náhlavní sady
16. Čtečka otisků prstů (volitelný)
17. Čtečka bezkontaktních čipových karet (volitelný)
18. Indikátor stavu baterie
19. Indikátor činnosti pevného disku
20. Indikátor stavu napájení
21. Reproduktory
22. Dotyková podložka
23. Čtečka čipových karet (volitelný)
24. Konektor Thunderbolt 3 (volitelný)
25. Dokovací konektor
26. Servisní štítek

15. Fejhallgató csatlakozó
16. Ujjlenyomat leolvasó (opcionális)
17. Érintésmentes SmartCard olvasó (opcionális)
18. Akkumulátor állapot jelzőfény
19. Merevlemez-meghajtó aktivitás jelzőfény
20. Bekapcsolás állapot jelzőfény
21. Hangszórók
22. Érintőpad
23. SmartCard olvasó (opcionális)
24. Thunderbolt 3 csatlakozó (opcionális)
25. Dokkoló csatlakozó
26. Szervíz fül címke

1. Złącze sieciowe
2. Złącze VGA
3. Gniazdo karty SIM (opcjonalne)
4. Kamera (opcjonalne)
5. Lampka stanu kamery (opcjonalne)
6. Złącze HDMI 1.4
7. Złącze USB 3.0
8. Złącze zasilania
9. Zestaw mikrofonów cyfrowych
10. Przycisk zasilania
11. Gniazdo linki antykradzieżowej
12. Złącze USB 3.0 z funkcją PowerShare
13. Złącze USB 3.0
14. Czytnik kart pamięci SD

1. Sieťový konektor
2. Konektor VGA
3. Zásuvka karty SIM (voliteľná)
4. Kamera (voliteľná)
5. Kontrolka stavu kamery (voliteľná)
6. Konektor HDMI 1.4
7. Konektor USB 3.0
8. Konektor napájania
9. Mikrofony Dual Array
10. Tlačidlo napájania
11. Otvor pre bezpečnostný kábel
12. Konektor USB 3.0 s konektorom PowerShare
13. Konektor USB 3.0
14. Čítačka pamäťových kariet SD

15. Złącze zestawu słuchawkowego
16. Czytnik linii papilarnych (opcjonalis)
17. Czytnik kart zbliżeniowych (opcjonalne)
18. Lampka stanu akumulatora
19. Lampka aktywności dysku twardego
20. Lampka stanu zasilania
21. Głośniki
22. Tabliczka dotykowa
23. Czytnik kart inteligentnych (opcjonalne)
24. Złącze Thunderbolt 3 (opcjonalne)
25. Złącze dokowania
26. Etykieta ze znacznikiem serwisowym

15. Konektor náhlavnej súpravy
16. Čítačka odlačkov prstov (voliteľná)
17. Bezkontaktná čítačka pre kartu Smart (voliteľná)
18. Kontrolka stavu batérie
19. Kontrolka aktivity pevného disku
20. Kontrolka stavu napájania
21. Reproduktory
22. Dotyková plocha
23. Čítačka kariet Smart (voliteľná)
24. Zásuvka Thunderbolt 3 (voliteľná)
25. Dokovací konektor
26. Etiketa servisného štítka

